



ДЕТАЛЬ ДОМА

1 Деталь облицовки A

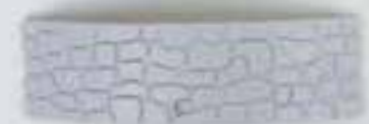


4 Деталь облицовки D



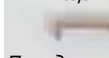
2 Деталь облицовки B

5 Заглушка

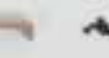


3 Деталь облицовки C

6 Выдвижной ящик



Передняя часть



Задняя часть

7 Панель

МЕБЕЛЬ

8 Ручки, 4 шт.

НЕОБХОДИМЫЕ ИНСТРУМЕНТЫ*:

- Клей для дерева
- Секундный клей
- Наждачная бумага № 240
- Зубочистки
- Канцелярский нож
- Ковер для моделизма
- Палитра (можно использовать одноразовую тарелку)
- Кисти
- Акриловая краска (темно-коричневая) **

* Не входят в комплект.

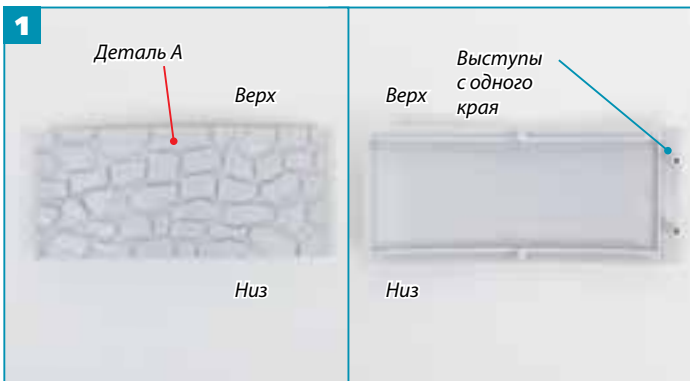
** Рекомендуемые оттенки. Вы можете выбрать другие оттенки на ваш вкус или пропустить этап окрашивания, либо покрыть детали прозрачным лаком.

УДОБНО ПОЛЬЗОВАТЬСЯ:

- Пинцет



СОБИРАЕМ КАМЕННУЮ ОБЛИЦОВКУ ФУНДАМЕНТА



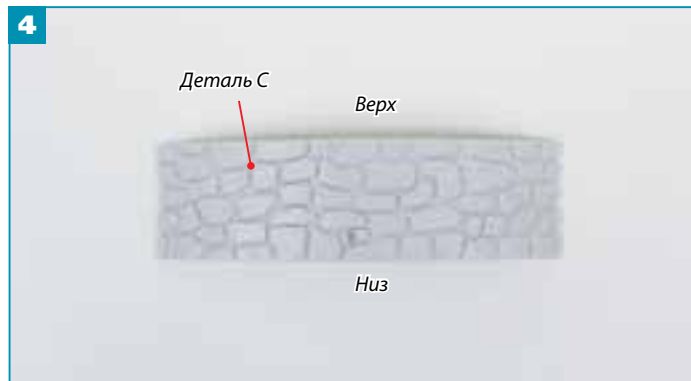
1 Возьмите деталь A. С обратной стороны одного края имеются выступы.



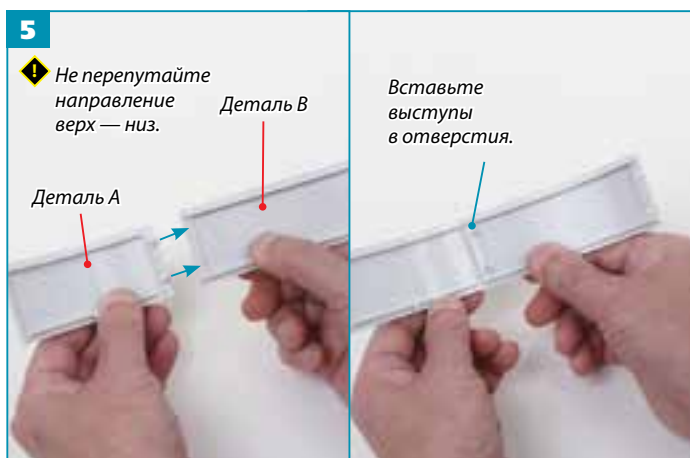
2 В детали B имеются отверстия по обоим краям.



3 С обратной стороны детали (4) имеются выступы по обоим краям.



4 Деталь C — самая длинная. В следующем выпуске она будет крепиться к выдвижному погребу.



5 Расположите детали стены фундамента А и В таким образом, как показано на фото выше. Вставьте выступы детали А в отверстия детали В.



6 Закрепите детали при помощи секундного клея. Нанесите клей так, чтобы он попал в щели между деталями.



7 Справа от детали В расположите деталь D так, как показано на фото. Вставьте выступы детали D в отверстия детали В, и так же, как в шаге 6, обработайте места соединения секундным клеем.



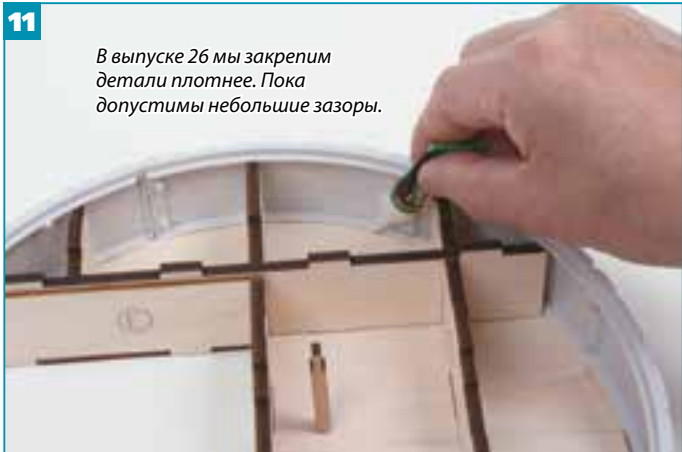
8 Соедините детали фундамента. Сначала вставьте выступы детали D в отверстия соседней детали.



9 Так же как в шаге 9 выпуска 24 (с. 9) вставьте выступы детали D в отверстия основания фундамента. Далее, прижимая собранную в этом выпуске часть фундамента к основанию, вставьте выступы детали А в отверстия.

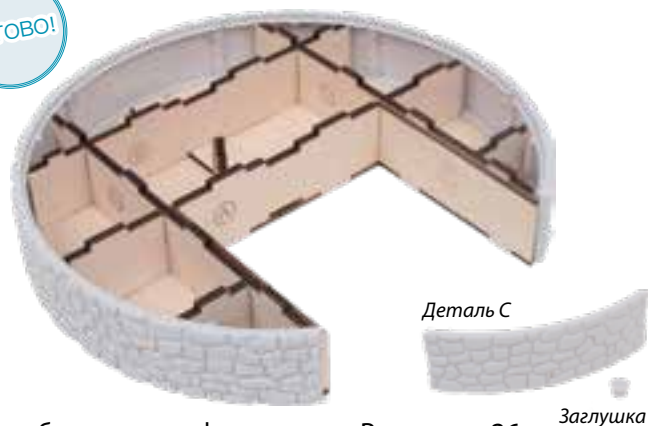


10 Нанесите немного секундного клея на стыки деталей, собранных в шаге 8.



В выпуске 26 мы закрепим детали плотнее. Пока допустимы небольшие зазоры.

11 Нанесите секундный клей на места соединения основания и стен фундамента.



Мы собрали стены фундамента. В выпуске 26 мы прикрепим детали 3 и 5 к передней части выдвижного погреба. Далее мы окрасим стены фундамента и замаскируем щели.



СОБИРАЕМ КУХОННУЮ ПОЛКУ



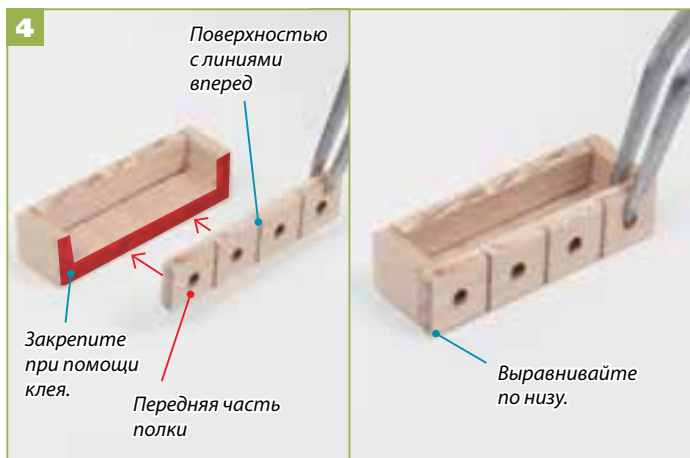
1 Отделите переднюю и заднюю части полки от панели при помощи канцелярского ножа. Края обработайте наждачной бумагой.



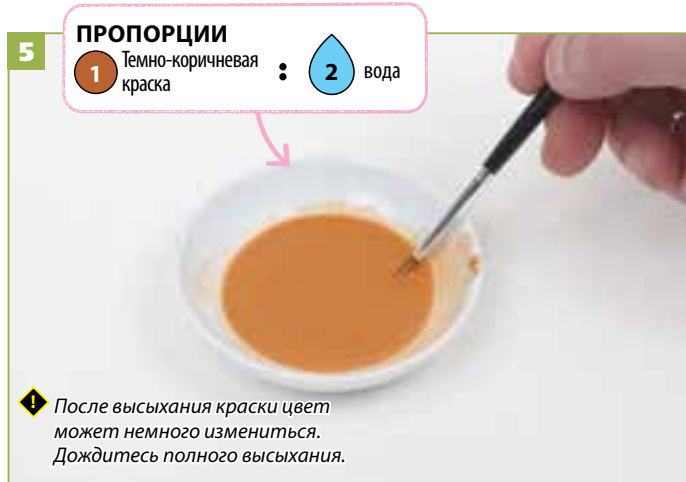
2 Чтобы после окрашивания поверхности были ровными, сошлифуйте неровности на поверхностях деталей наждачной бумагой.



3 Расположите выдвижной ящик (б), как на фото и вставьте с внутренней стороны заднюю часть полки. Закрепите при помощи клея для дерева.



4 С передней стороны выдвижного ящика при помощи клея для дерева закрепите переднюю часть полки.



ПРОПОРЦИИ

1 Темно-коричневая краска : 2 вода

После высыхания краски цвет может немного измениться. Дождитесь полного высыхания.

5 Разведите в палитре или одноразовой тарелке темно-коричневую краску с водой в пропорции 1:2 и тщательно перемешайте. Проверьте краску на ненужном деревянном предмете.

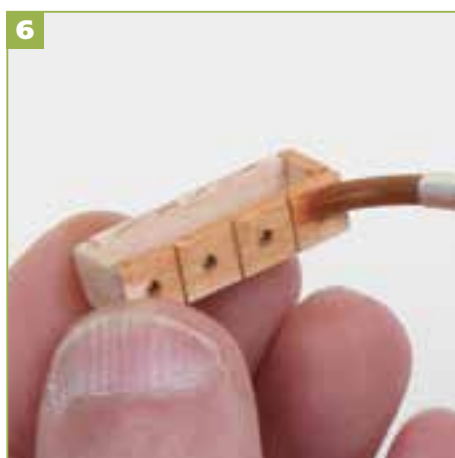
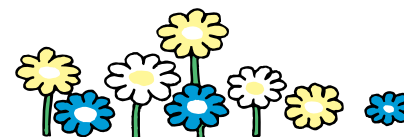


Я ПРОЧИТАЛА
О КУХОННОМ
ОБОРУДОВАНИИ
ВСЕ, ЧТО МОЖНО.
НЕ ДУМАЮ,
ЧТО ОНО МОЖЕТ
БЫТЬ ОПАСНО.

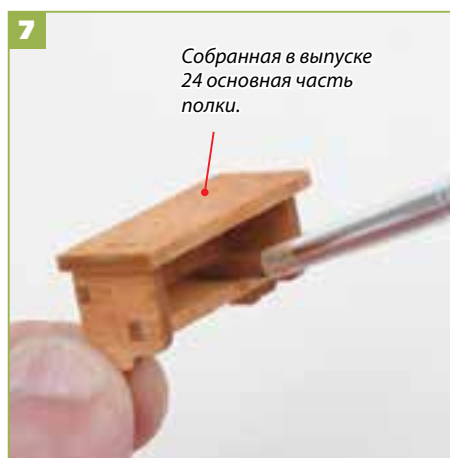
ПЕРЕРЫВ

Муми-мама решила оснастить кухню самым современным оборудованием. Она читает инструкции, чтобы убедиться в его безопасности.

Комикс «Золотой хвост Муми-тролля»



6 Окрасьте выдвижной ящик кистью. По желанию вы можете окрасить его также и изнутри.



7 Окрасьте также саму полку, собранную в выпуске 24.



8 В переднюю часть выдвижного ящика вставьте ручку. Вставьте ее так, чтобы с внутренней стороны она выступала примерно на 1 мм. Обработайте секундным клеем места выступов.



9 Так же, как в шаге 8, вставьте еще 3 ручки и закрепите их при помощи секундного клея.



10 Вставьте выдвижной ящик, снабженный ручками, в полку.

ГОТОВО!

Мы собрали кухонную полку. О том, как и куда ее повесить, будет рассказано в следующих выпусках.

